

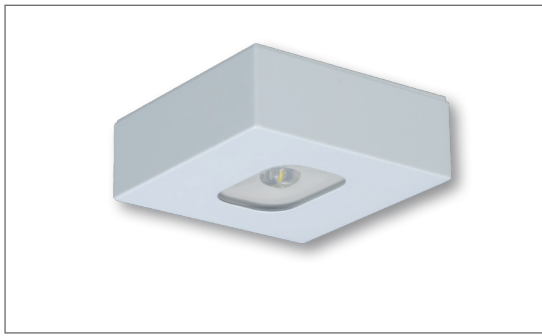
Pluraluce65

Sicherheitsleuchte im Flat-Design mit High-Power-LED, integriertem Reflektor und spezieller Linse als Double-Linse für asymmetrische Lichtverteilung (Rettenungswegbeleuchtung) oder Single-Linse für symmetrische Lichtverteilung (Flächenbeleuchtung).

Lieferbare Versionen: Wandanbau, Deckenanbau / -einbau. Gehäuse wahlweise aus Stahlblech oder Edelstahl

Vorteile:

- High-Efficiency-Technologie zur Optimierung des Leuchtenwirkungsgrades und Energieverbrauches
- reduzierte Leuchtenanzahl durch extrem große Leuchtenabstände
- reduzierte Batteriekapazität durch geringe Leistungsaufnahme im DC-Betrieb
- minimale Wartungskosten durch lange Lampenlebensdauer
- extrem robuste Ausführung – auch für den Außeneinsatz geeignet



Technische Daten

Montage:
Wandanbau, Deckenanbau / -einbau

Gehäuse:
Stahlblech, weiß (RAL 9003)
Edelstahlblech V2A

Abdeckung:
PMMA, klar

Klemmen:
Steckkontakt, 2,5mm², 2-fach

Einzelbatterie

Netzversorgung:
198V–254V / 50Hz

Umgebungstemperatur:
0 bis +40°C

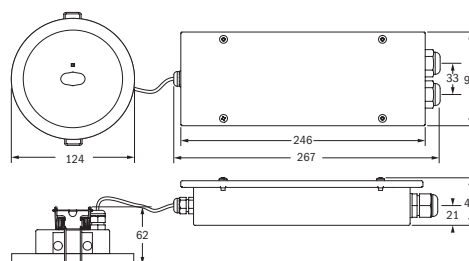
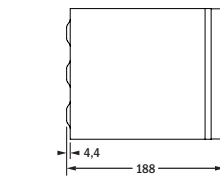
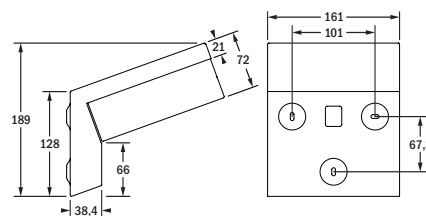
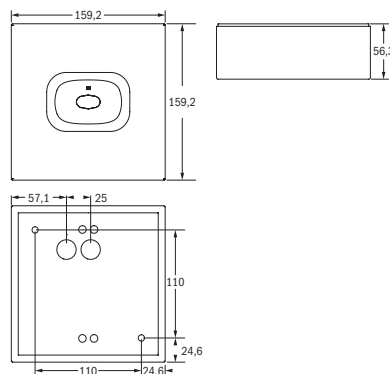
Schaltung:
Dauer oder Bereitschaft

Zentrale Versorgung

Netzversorgung:
198V–254V / 50Hz

Batterieversorgung:
176V–254V

Umgebungstemperatur:
-20 bis +40°C



Wand-/Decken-Ausnehmung:
110mm Durchmesser
Klemmbereich: 2mm - 40mm



V2A

Bestellnummer	Lampe	Betriebsdauer	Batterietyp	Batteriespannung	Batteriekapazität	Lichtstrom (Batteriebetrieb)	Auto- test	Logica	
								Logica	FM
Wandanbau ³ / Deckenanbau für Rettungswegbeleuchtung									
NB16733-IP65-__1-__2	LED 2,5W	1h/3h	NiMH	7,2V	1,2Ah	198lm/136lm	x		
NB16735-IP65-__1-__2	LED 2,5W	1h/3h	NiMH	7,2V	1,2Ah	198lm/136lm		x	
NB16737-IP65-__1-__2	LED 2,5W	1h/3h	NiMH	7,2V	1,2Ah	198lm/136lm			x
Wandanbau ³ / Deckenanbau für Flächenbeleuchtung									
NB16732-IP65-__1-__2	LED 2,5W	1h/3h	NiMH	7,2V	1,2Ah	199lm/137lm	x		
NB16734-IP65-__1-__2	LED 2,5W	1h/3h	NiMH	7,2V	1,2Ah	199lm/137lm		x	
NB16736-IP65-__1-__2	LED 2,5W	1h/3h	NiMH	7,2V	1,2Ah	199lm/137lm			x
Deckeneinbau für Rettungswegbeleuchtung									
NB16749-IP65-__1	LED 2,5W	1h/3h	NiMH	7,2V	1,2Ah	198lm/136lm	x		
NB16751-IP65-__1	LED 2,5W	1h/3h	NiMH	7,2V	1,2Ah	198lm/136lm		x	
NB16753-IP65-__1	LED 2,5W	1h/3h	NiMH	7,2V	1,2Ah	198lm/136lm			x
Deckeneinbau für Flächenbeleuchtung									
NB16748-IP65-__1	LED 2,5W	1h/3h	NiMH	7,2V	1,2Ah	199lm/137lm	x		
NB16750-IP65-__1	LED 2,5W	1h/3h	NiMH	7,2V	1,2Ah	199lm/137lm		x	
NB16752-IP65-__1	LED 2,5W	1h/3h	NiMH	7,2V	1,2Ah	199lm/137lm			x

¹ Bestellnummer mit Zusatz V2A = Edelstahlversion
² Bestellnummer mit Zusatz NB = Version für Lichtpunkthöhen >7,5m
³ Für Wandanbau zusätzlich erforderliches Zubehör bitte separat bestellen.

Zentrale Versorgung

V2A

Bestellnummer	Lampe	Leistungsaufnahme		Lichtstrom (Batteriebetrieb)	EVG	Sleb	Alog
		AC	DC				
Wandanbau ³ / Deckenanbau für Rettungswegbeleuchtung							
TB16739-IP65-__1-__2	LED 2,5W	6,0VA	5,0W	198lm	x		
TB16745-IP65-__1-__2	LED 2,5W	6,0VA	5,0W	198lm		x	
TB16747-IP65-__1-__2	LED 2,5W	6,0VA	5,0W	198lm			x
Wandanbau ³ / Deckenanbau für Flächenbeleuchtung							
TB16738-IP65-__1-__2	LED 2,5W	6,0VA	5,0W	199lm	x		
TB16744-IP65-__1-__2	LED 2,5W	6,0VA	5,0W	199lm		x	
TB16746-IP65-__1-__2	LED 2,5W	6,0VA	5,0W	199lm			x
Deckeneinbau für Rettungswegbeleuchtung							
TB16755-IP65-__1	LED 2,5W	6,0VA	5,0W	198lm	x		
TB16761-IP65-__1	LED 2,5W	6,0VA	5,0W	198lm		x	
TB16763-IP65-__1	LED 2,5W	6,0VA	5,0W	198lm			x
Deckeneinbau für Flächenbeleuchtung							
TB16754-IP65-__1	LED 2,5W	6,0VA	5,0W	199lm	x		
TB16760-IP65-__1	LED 2,5W	6,0VA	5,0W	199lm		x	
TB16762-IP65-__1	LED 2,5W	6,0VA	5,0W	199lm			x

¹ Bestellnummer mit Zusatz V2A = Edelstahlversion
² Bestellnummer mit Zusatz NB = Version für Lichtpunkthöhen >7,5m
³ Für Wandanbau zusätzlich erforderliches Zubehör bitte separat bestellen.

Zubehör bitte separat bestellen

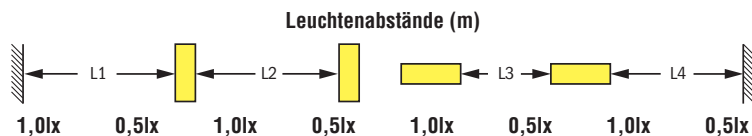
Bestellnummer	Beschreibung
F95806-RAL9003	Wandausleger, weiß
F95806-INOX	Wandausleger, Edelstahl

Lichttechnische Daten

Leuchtentype

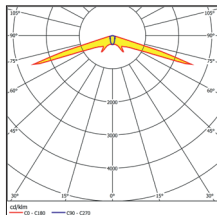
Lichtverteilungskurve

Montagehöhe (m)
Deckenmontage



Versionen für Wegbeleuchtung

NB16733-IP65-1h
NB16735-IP65-1h
NB16737-IP65-1h
NB16749-IP65-1h
NB16751-IP65-1h
NB16753-IP65-1h

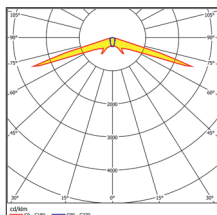


2,5	2,3	-	6,7	-	15,9	-	7,6	-
3,0	2,5	-	6,5	-	18,8	-	8,6	-
3,5	2,0	-	6,5	-	21,6	-	9,5	-
4,0	1,9	-	6,5	-	24,1	-	7,5	-
4,5	1,8	-	6,0	-	22,0	-	5,9	-
5,0	1,6	-	5,8	-	22,4	-	5,3	-
6,0	1,1	-	5,4	-	18,5	-	4,5	-
7,0	-	-	-	-	-	-	-	-
7,5	-	-	-	-	-	-	-	-

TB16739-IP65
TB16745-IP65
TB16747-IP65
TB16755-IP65
TB16761-IP65
TB16763-IP65

Versionen für Wegbeleuchtung

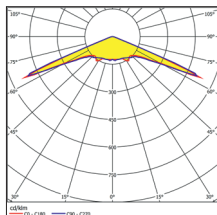
NB16733-IP65-3h
NB16735-IP65-3h
NB16737-IP65-3h
NB16749-IP65-3h
NB16751-IP65-3h
NB16753-IP65-3h



2,5	2,0	-	5,4	-	15,6	-	7,2	-
3,0	1,7	-	5,5	-	18,4	-	8,2	-
3,5	1,5	-	5,4	-	18,0	-	5,3	-
4,0	1,4	-	4,9	-	18,1	-	4,4	-
4,5	1,2	-	4,6	-	18,9	-	3,8	-
5,0	0,8	-	4,5	-	15,0	-	3,7	-
6,0	-	-	-	-	-	-	-	-
7,0	-	-	-	-	-	-	-	-
7,5	-	-	-	-	-	-	-	-

Versionen für Flächenbeleuchtung

NB16732-IP65-1h
NB16734-IP65-1h
NB16736-IP65-1h
NB16748-IP65-1h
NB16750-IP65-1h
NB16752-IP65-1h

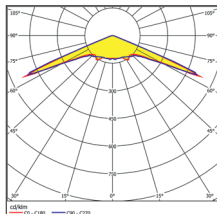


2,5	-	5,8	-	12,2	-	12,2	-	5,5
3,0	-	6,7	-	14,4	-	14,2	-	6,7
3,5	-	3,9	-	14,9	-	14,6	-	3,9
4,0	-	3,6	-	15,1	-	14,9	-	3,6
4,5	-	3,4	-	15,6	-	15,4	-	3,4
5,0	-	3,0	-	11,4	-	11,4	-	3,0
6,0	-	1,8	-	10,2	-	10,2	-	1,8
7,0	-	-	-	-	-	-	-	-
7,5	-	-	-	-	-	-	-	-

TB16738-IP65
TB16744-IP65
TB16746-IP65
TB16754-IP65
TB16760-IP65
TB16762-IP65

Versionen für Flächenbeleuchtung

NB16732-IP65-3h
NB16734-IP65-3h
NB16736-IP65-3h
NB16748-IP65-3h
NB16750-IP65-3h
NB16752-IP65-3h



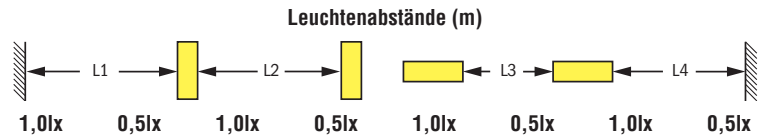
2,5	-	5,5	-	11,8	-	12,2	-	5,5
3,0	-	3,2	-	12,0	-	14,2	-	6,7
3,5	-	3,0	-	12,4	-	14,6	-	3,9
4,0	-	2,5	-	9,8	-	14,9	-	3,6
4,5	-	2,1	-	8,9	-	15,4	-	3,4
5,0	-	1,4	-	8,4	-	11,4	-	3,0
6,0	-	-	-	-	-	10,2	-	1,8
7,0	-	-	-	-	-	-	-	-
7,5	-	-	-	-	-	-	-	-

Lichttechnische Daten

Leuchtentype

Lichtverteilungskurve

Montagehöhe (m)
Deckenmontage



Versionen für Wegbeleuchtung - Lichtpunkthöhe > 7,5m

NB16733-IP65-NB-1h		7,5	2,0	-	5,7	-	11,2	-	4,9	-
NB16735-IP65-NB-1h		10,0	2,1	-	5,8	-	13,5	-	5,8	-
NB16737-IP65-NB-1h		12,5	2,0	-	5,9	-	15,6	-	6,6	-
		15,0	1,8	-	6,1	-	17,6	-	7,6	-
TB16739-IP65-NB		17,5	1,8	-	6,2	-	19,4	-	8,2	-
TB16745-IP65-NB		20,0	1,4	-	6,0	-	21,0	-	8,5	-
TB16747-IP65-NB		25,0	0,9	-	5,4	-	23,6	-	8,1	-
		30,0	-	-	-	-	-	-	-	-

Versionen für Wegbeleuchtung - Lichtpunkthöhe > 7,5m

NB16733-IP65-NB-3h		7,5	1,6	-	4,8	-	10,5	-	4,5	-
NB16735-IP65-NB-3h		10,0	1,8	-	4,9	-	12,7	-	5,5	-
NB16737-IP65-NB-3h		12,5	1,5	-	5,0	-	14,6	-	6,4	-
		15,0	1,3	-	5,1	-	16,3	-	7,0	-
		17,5	1,2	-	4,8	-	17,9	-	7,1	-
		20,0	1,1	-	4,6	-	19,2	-	6,9	-
		25,0	-	-	-	-	-	-	-	-
		30,0	-	-	-	-	-	-	-	-

Versionen für Flächenbeleuchtung - Lichtpunkthöhe > 7,5m

NB16732-IP65-NB-1h		7,5	-	3,0	-	7,5	-	7,5	-	3,0
NB16734-IP65-NB-1h		10,0	-	3,3	-	8,3	-	8,3	-	3,3
NB16736-IP65-NB-1h		12,5	-	3,7	-	9,1	-	9,1	-	3,7
		15,0	-	3,7	-	9,8	-	9,8	-	3,7
TB16738-IP65-NB		17,5	-	3,7	-	10,4	-	10,4	-	3,7
TB16744-IP65-NB		20,0	-	3,9	-	10,7	-	10,7	-	3,9
TB16746-IP65-NB		25,0	-	4,1	-	11,3	-	11,3	-	4,1
		30,0	-	4,0	-	11,8	-	11,8	-	4,0

Versionen für Flächenbeleuchtung - Lichtpunkthöhe > 7,5m

NB16732-IP65-3h		7,5	-	2,6	-	6,6	-	6,6	-	2,6
NB16734-IP65-3h		10,0	-	2,9	-	7,4	-	7,4	-	2,9
NB16736-IP65-3h		12,5	-	3,1	-	8,1	-	8,1	-	3,1
		15,0	-	3,2	-	8,6	-	8,6	-	3,2
		17,5	-	3,2	-	9,0	-	9,0	-	3,2
		20,0	-	3,3	-	9,3	-	9,3	-	3,3
		25,0	-	3,0	-	9,7	-	9,7	-	3,0
		30,0	-	2,7	-	9,8	-	9,8	-	2,7