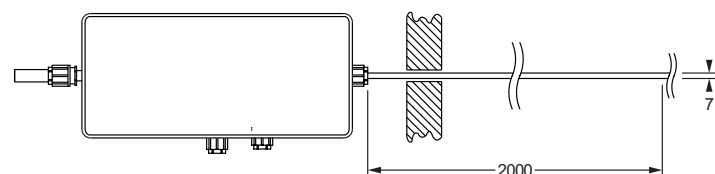
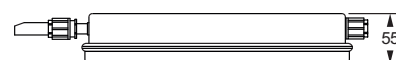
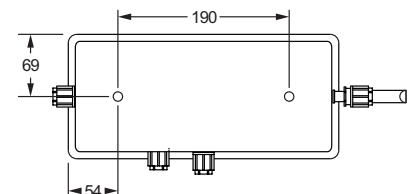
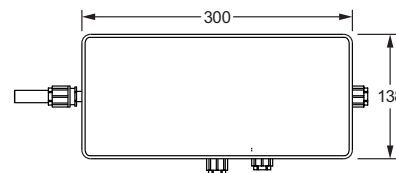
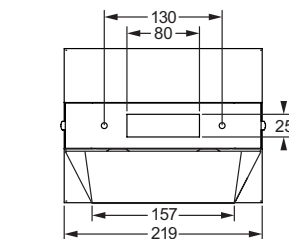
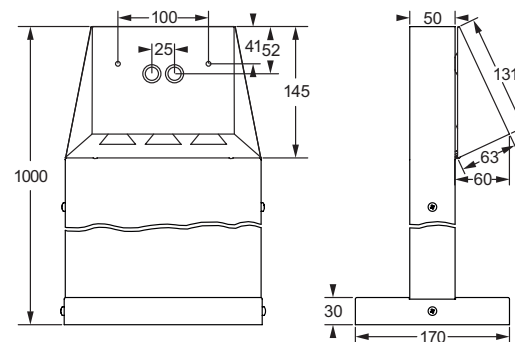
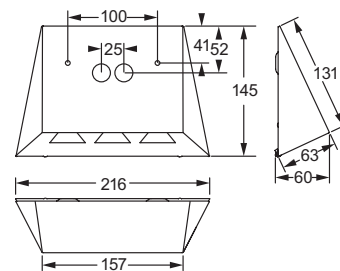
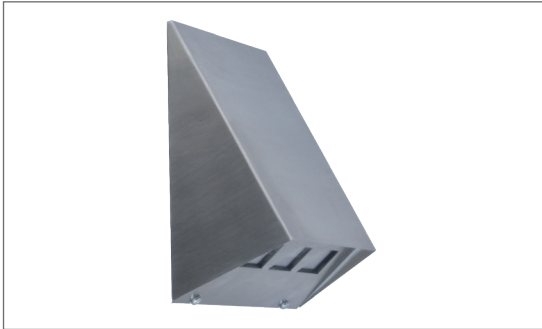
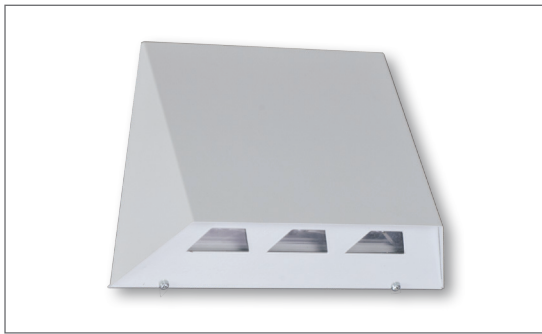


Triangle

Sicherheitsleuchte bestehend aus flachem, dreieckigem Gehäuse mit kantigen Konturen und integrierter Blende. Gehäuse wahlweise aus Stahlblech oder Edelstahlblech. Lieferbare Versionen: Wand- oder Bodenbau zur Rettungswegbeleuchtung

Vorteile:

- robuste Ausführung plus hohe Schutzart
- minimale Wartungskosten durch lange Lampenlebensdauer
- auch für den Außeneinsatz geeignet
- spezielle Version mit separater Versorgungsbox für Einsatz im Außenbereich verfügbar (Einzelbatterie), Versorgungsbox nur für Wandanbau geeignet
- optionaler Poller für Einsatz im Außenbereich verfügbar (Zentrale Versorgung), Poller nur für Bodenbau geeignet.



Technische Daten

Montage:
Wandanbau, Bodenbau (Leuchte)
Wandanbau (Versorgungsbox)

Gehäuse:
Stahlblech, weiß (RAL 9003)
Edelstahlblech (V2A)

Klemmen:
Steckkontakt, 2,5mm², 2-fach

Einzelbatterie

Netzversorgung:
198V-254V/50Hz

Schaltung:
Dauer oder Bereitschaft

Umgebungstemperatur:
Leuchte: -20 bis +40°C

Versorgungsbox: 0 bis +40°C

Schutzklasse: I

Zentrale Versorgung

Netzversorgung:
198V-254V/50Hz

Batterieversorgung:
176V-254V

Umgebungstemperatur:
-20 bis +40°C

Schutzklasse: I

Einzelbatterie



Bestellnummer	Lampe	Betriebsdauer	Batterietyp	Batteriespannung	Batteriekapazität	Lichtstrom (Batteriebetrieb)	LOGICA SOLUTION		
							Auto- test	Logica	Logica FM
Wandanbau (Leuchte und Versorgungsbox)									
N93240AT	LED 3x1W	1h/3h	NiMH	7,2V	1,7Ah	180lm/180lm	x		
N93240LG	LED 3x1W	1h/3h	NiMH	7,2V	1,7Ah	180lm/180lm		x	
N93240FM	LED 3x1W	1h/3h	NiMH	7,2V	1,7Ah	180lm/180lm			x

Version aus Edelstahlblech

Wandanbau (Leuchte und Versorgungsbox)

N93241AT	LED 3x1W	1h/3h	NiMH	7,2V	1,7Ah	180lm/180lm	x		
N93241LG	LED 3x1W	1h/3h	NiMH	7,2V	1,7Ah	180lm/180lm		x	
N93241FM	LED 3x1W	1h/3h	NiMH	7,2V	1,7Ah	180lm/180lm			x

V2A

Zentrale Versorgung



Bestellnummer	Lampe	Leistungsaufnahme		Lichtstrom (Batteriebetrieb)	EVG	Sleb	Alog
		AC	DC ²				
Wandanbau, Bodenbau ³							
TM92930_1	LED 3 x 1W	10,2VA	4,6W	180lm	x	x	x

Version aus Edelstahlblech

Wandanbau, Bodenbau³

TM92931_1	LED 3 x 1W	10,2VA	4,6W	180lm	x	x	x
-----------	------------	--------	------	-------	---	---	---

V2A

¹ Bestellnummer mit Zusatz E = EVG/mit Zusatz S = Sleb/mit Zusatz A = Alog

² Bei Versionen mit Sleb und Alog die Leistungsaufnahme im DC-Betrieb um 1,0W erhöhen.

³ Für Bodenbau zusätzlich erforderliches Zubehör bitte separat bestellen.

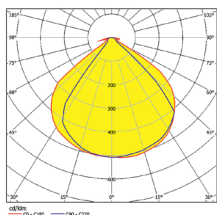
Zubehör bitte separat bestellen

Bestellnummer	Beschreibung
F95240	Poller, eckig, Länge 1.000 mm
F95241	Poller V2A, eckig, Länge 1.000 mm

Lichttechnische Daten

Leuchtentyp Lichtverteilungskurve

N93240AT
N93240LG
N93240FM



N93241AT
N93241LG
N93241FM

TM92930_
TM92931_

Montagehöhe (m) Wandmontage	Leuchtenabstände (m)							
	L1	L2	L3	L4	L5	L6	L7	L8
1,5	1,0lx	0,5lx	1,0lx	0,5lx	1,0lx	0,5lx	1,0lx	0,5lx
2,0	-	-	-	-	3,2	-	1,4	-
2,5	-	-	-	-	4,6	-	1,9	-