

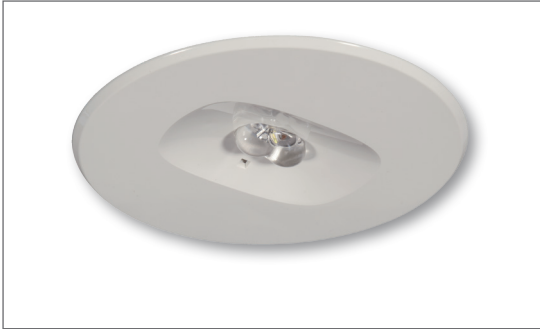
Pluraluce

Sicherheitsleuchte im Flat-Design mit High-Power-LED, integriertem Reflektor und spezieller Linse als Double-Linse für asymmetrische Lichtverteilung (Rettenwegbeleuchtung) oder Single-Linse für symmetrische Lichtverteilung (Flächenbeleuchtung), wechselbar für kleine (3m) oder große (7m) Montagehöhe. Quick-System für einfache Montage und Installation.

Lieferbare Versionen: Wandanbau / -einbau und Deckenanbau / -einbau. Einbauversionen mit separater Box (IP20) für Betriebsmittel.

Vorteile:

- High-Efficiency-Technologie zur Optimierung des Leuchtenwirkungsgrades und Energieverbrauches
- reduzierte Leuchtenanzahl durch extrem große Leuchtenabstände (~22m bei H=3,5m)
- reduzierte Batteriekapazität durch geringe Leistungsaufnahme im DC-Betrieb
- minimale Wartungskosten durch lange Lampenlebensdauer
- wählbare Lichtstromreduzierung im DS-Modus (Einzelbatterie) für betriebsmäßig verdunkelte Versammlungsstätten



Technische Daten

Montage:
Wandanbau / -einbau, Deckenanbau / -einbau

Gehäuse:
Stahlblech (Wand- / Deckenanbau – Einzelbatterie)
Aluminium (Wand- / Deckenanbau – Zentrale Versorgung)
Stahlblech / Aluminium (Wand- / Deckeneinbau)

Abdeckung:
Polycarbonat, weiß (RAL 9010)¹

Schutzart:
IP40 (Wandanbau)
IP41 (Deckenanbau)
IP42 (Deckeneinbau)

Klemmen:
Steckkontakt, 2,5mm², 2-fach

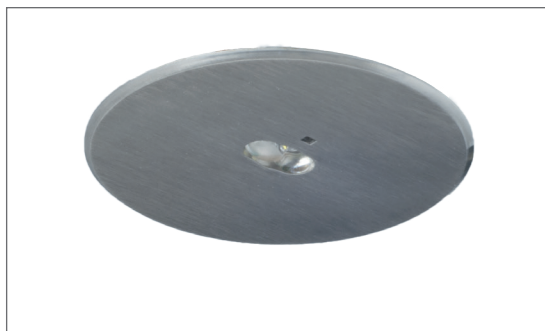
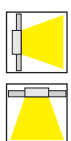
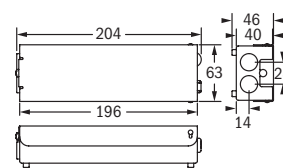
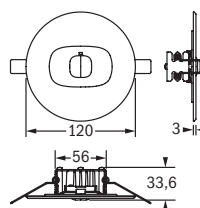
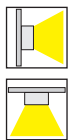
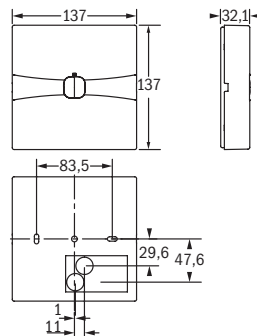
Einzelbatterie

Netzversorgung:
198V–254V/50Hz
Umgebungstemperatur:
0 bis +40°C
Schaltung:
Dauer oder Bereitschaft

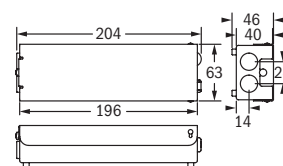
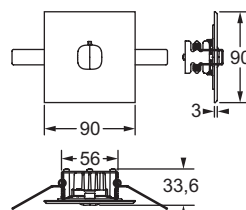
Zentrale Versorgung

Netzversorgung:
198V–254V/50Hz
Batterieversorgung:
176V–254V
Umgebungstemperatur:
-10 bis +40°C

¹ Abdeckung in anderen Farben auf Anfrage lieferbar



Wand- oder Decken-Ausnehmung:
80mm Durchmesser
Klemmbereich: 2mm - 15mm



Wand- oder Decken-Ausnehmung:
80mm Durchmesser
Klemmbereich: 2mm - 15mm

Bestellnummer	Lampe	Betriebsdauer	Batterietyp	Batteriespannung	Batteriekapazität	Lichtstrom (Batteriebetrieb)	Auto-		Logica FM
							test	Logica	
Deckenanbau für Rettungswegbeleuchtung									
NB16733	LED 2,5W	1h/3h	NiMH	7,2V	1,2Ah	165lm/113lm	x		
NB16735	LED 2,5W	1h/3h	NiMH	7,2V	1,2Ah	165lm/113lm		x	
NB16737	LED 2,5W	1h/3h	NiMH	7,2V	1,2Ah	165lm/113lm			x
Deckenanbau für Flächenbeleuchtung mit 2 wechselbaren Linsen									
NB16732	LED 2,5W	1h/3h	NiMH	7,2V	1,2Ah	181lm/124lm	x		
NB16734	LED 2,5W	1h/3h	NiMH	7,2V	1,2Ah	181lm/124lm		x	
NB16736	LED 2,5W	1h/3h	NiMH	7,2V	1,2Ah	181lm/124lm			x
Deckeneinbau für Rettungswegbeleuchtung ¹									
NB16749	LED 2,5W	1h/3h	NiMH	7,2V	1,2Ah	165lm/113lm	x		
NB16751	LED 2,5W	1h/3h	NiMH	7,2V	1,2Ah	165lm/113lm		x	
NB16753	LED 2,5W	1h/3h	NiMH	7,2V	1,2Ah	165lm/113lm			x
Deckeneinbau für Flächenbeleuchtung mit 2 wechselbaren Linsen ¹									
NB16748	LED 2,5W	1h/3h	NiMH	7,2V	1,2Ah	181lm/124lm	x		
NB16750	LED 2,5W	1h/3h	NiMH	7,2V	1,2Ah	181lm/124lm		x	
NB16752	LED 2,5W	1h/3h	NiMH	7,2V	1,2Ah	181lm/124lm			x

¹ Für Einbau in Betondecken ist ein zusätzliches Eingießgehäuse, z. B. Fabrikat Spotbox, Artikel-Nr. 300003, zu verwenden.

Zentrale Versorgung

Bestellnummer	Lampe	Leistungsaufnahme		Lichtstrom (Batteriebetrieb)	EVG	Sleb	Alog
		AC	DC				
Deckenanbau für Rettungswegbeleuchtung							
TB16739	LED 2,5W	6,0VA	5,0W	165lm	x		
TB16745	LED 2,5W	6,0VA	5,0W	165lm		x	
TB16747	LED 2,5W	6,0VA	5,0W	165lm			x
Deckenanbau für Flächenbeleuchtung mit 2 wechselbaren Linsen							
TB16738	LED 2,5W	6,0VA	5,0W	181lm	x		
TB16744	LED 2,5W	6,0VA	5,0W	181lm		x	
TB16746	LED 2,5W	6,0VA	5,0W	181lm			x
Deckeneinbau für Rettungswegbeleuchtung ^{1/2}							
TB16755	LED 2,5W	6,0VA	5,0W	165lm	x		
TB16761	LED 2,5W	6,0VA	5,0W	165lm		x	
TB16763	LED 2,5W	6,0VA	5,0W	165lm			x
Deckeneinbau für Flächenbeleuchtung mit 2 wechselbaren Linsen ^{1/2}							
TB16754	LED 2,5W	6,0VA	5,0W	181lm	x		
TB16760	LED 2,5W	6,0VA	5,0W	181lm		x	
TB16762	LED 2,5W	6,0VA	5,0W	181lm			x

¹ Für Einbau in Betondecken ist ein zusätzliches Eingießgehäuse, z. B. Fabrikat Spotbox, Artikel-Nr. 85100, zu verwenden.

² Für Deckeneinbaumontage quadratische Blenden oder runde Edelstahlblenden bitte separat bestellen.

Zubehör bitte separat bestellen	
Bestellnummer	Beschreibung
F95807	Tiefstrahlende Linse für Deckenanbau / -einbauleuchte (Flächenbeleuchtung) zur Rettungswegbeleuchtung bei Montagehöhen > 7,5m
F95808	Tiefstrahlende Linse für Deckenanbau / -einbauleuchte (Flächenbeleuchtung) zur Flächenbeleuchtung bei Montagehöhen > 7,5m
F95802	Diffusor-Linse für Deckenanbau / -einbauleuchten (Flächenbeleuchtung) zur Wandanbau- / einbaumontage
F95812	Quadratische Blende aus Stahlblech, weiß RAL 9010 für Deckeneinbauleuchte (Rettungswegbeleuchtung)
F95811	Quadratische Blende aus Stahlblech, weiß RAL 9010 für Deckeneinbauleuchte (Flächenbeleuchtung)
F95804	Runde Blende aus Edelstahl für Deckeneinbauleuchte (Rettungswegbeleuchtung)
F95803	Runde Blende aus Edelstahl für Deckeneinbauleuchte (Flächenbeleuchtung)
F95805	IP42-Set für Deckenanbau

