

Maxima

Rettungszeichenleuchte in funktionalem Look, Gehäuse mit konvex geformter Lichtaustrittsfläche. Cover als klare Scheibe. Zusätzlicher Lichtaustritt nach unten bei allen Typen.

Lieferbare Versionen: Wandanbau (1-seitige Kennzeichnung), Deckenanbau, Pendel, Ausleger und Kette/Seil (2-seitige Kennzeichnung)

Vorteile:

- hohe Schutzart
- minimale Wartungskosten durch lange Lampenlebensdauer
- einfaches Handling durch Quicksystem



Technische Daten

Montage:
Wandanbau, Deckenanbau, Pendel, Ausleger, Kette/Seil

Gehäuse:
Polycarbonat, grau (RAL 7035)
Polyester, grau (RAL 7035)

Scheibe:
Polycarbonat, klar

Klemmen:
Steckkontakt, 2,5mm², 2-fach

Einzelbatterie

Netzversorgung:
198V–254V/50Hz

Umgebungstemperatur:
0 bis +40°C

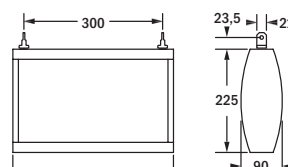
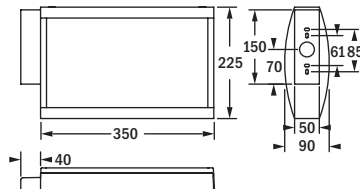
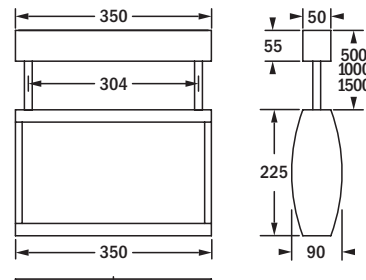
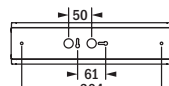
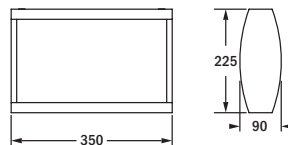
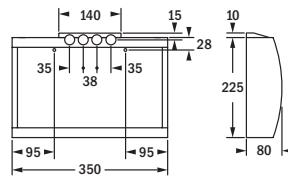
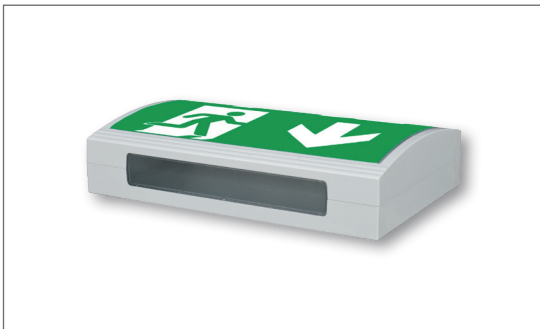
Schaltung:
Dauer oder Bereitschaft

Zentrale Versorgung

Netzversorgung:
198V–254V/50Hz

Batterieversorgung:
176V–254V

Umgebungstemperatur:
-20 bis +40 °C



Bestellnummer	EW	Lampe	Betriebsdauer	Batterietyp	Batteriespannung	Batteriekapazität	Auto-	Logica	Logica
							test		FM
Wandanbau (1-seitige Rettungswegkennzeichnung)									
N93040AT	33m	LED 2W	1h/3h	NiMH	7,2V	0,6Ah	X		
N93040LG	33m	LED 2W	1h/3h	NiMH	7,2V	1,2Ah		X	
N93040FM	33m	LED 2W	1h/3h	NiMH	7,2V	1,2Ah			X
N93040AT-8H	33m	LED 2W	8h	NiMH	7,2V	1,2Ah	X		
N93040LG-8H	33m	LED 2W	8h	NiMH	7,2V	1,2Ah		X	
N93040FM-8H	33m	LED 2W	8h	NiMH	7,2V	1,2Ah			X
Deckenanbau, Pendel, Ausleger, Kette / Seil (2-seitige Rettungswegkennzeichnung) ¹									
N93041AT	33m	LED 2W	1h/3h	NiMH	7,2V	0,6Ah	X		
N93041LG	33m	LED 2W	1h/3h	NiMH	7,2V	1,2Ah		X	
N93041FM	33m	LED 2W	1h/3h	NiMH	7,2V	1,2Ah			X
N93041AT-8H	33m	LED 2W	8h	NiMH	7,2V	1,2Ah	X		
N93041LG-8H	33m	LED 2W	8h	NiMH	7,2V	1,2Ah		X	
N93041FM-8H	33m	LED 2W	8h	NiMH	7,2V	1,2Ah			X

¹ Für Deckenanbau-, Pendel-, Ausleger- und Ketten-/Seilmontage zusätzlich erforderliches Zubehör bitte separat bestellen.

Zentrale Versorgung

Bestellnummer	EW	Lampe	Leistungsaufnahme			EVG	Sleb	Alog
			AC	DC				
Wandanbau (1-seitige Rettungswegkennzeichnung)								
T93040 ¹	33m	LED 2W	6,0VA	3,8W		X	X	X
Deckenanbau, Pendel, Ausleger, Kette/Seil (2-seitige Rettungswegkennzeichnung) ²								
T93041 ¹	33m	LED 2W	6,0VA	3,8W		X	X	X

¹ Bestellnummer mit Zusatz E = EVG/mit Zusatz S = Sleb/mit Zusatz A = Alog

² Für Deckenanbau-, Pendel-, Ausleger- und Ketten-/Seilmontage zusätzlich erforderliches Zubehör bitte separat bestellen.

Im Lieferumfang enthalten

Bestellnummer	Beschreibung
EW 33m	
FB16910M	Rettungszeichenfolienset
F95506	Ausleger (2-seitige Kennzeichnung)

Zubehör bitte separat bestellen

Bestellnummer	Beschreibung
EW 33m	
F95700	Deckenmontage-Adapter (Leitungsverlegung Aufputz)
F95510	Rohrpendel, rund, 500mm
F95511	Rohrpendel, rund, 1000mm
F95512	Rohrpendel, rund, 1500mm
FB3723	Ketten-/Seilmontage-Adapter
F95032	Schutzkorb (Wandanbau)